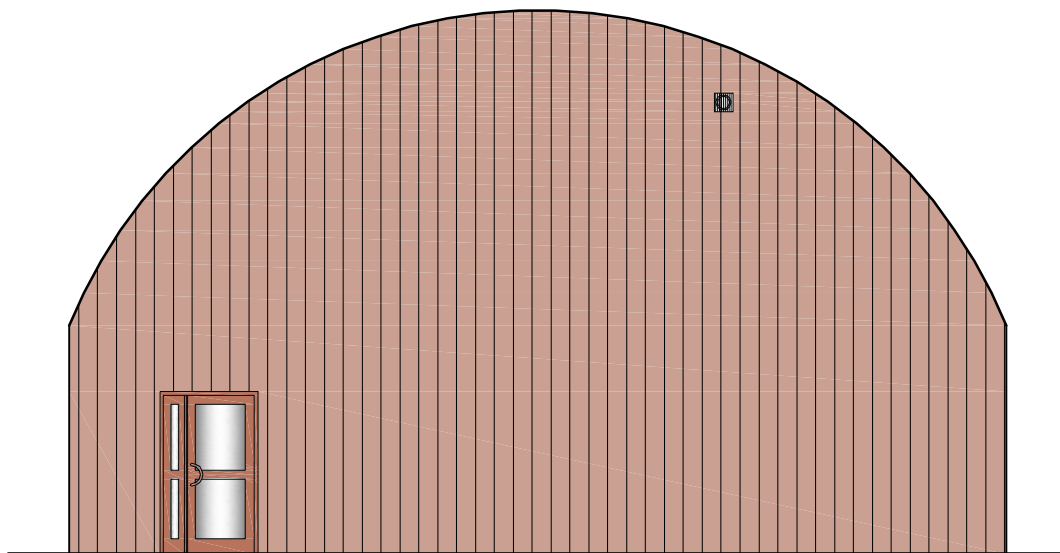


RZUT ELEWACJI POŁUDNIOWEJ



RZUT ELEWACJI PÓŁNOCNEJ

INWESTOR:

GMINA GRODKÓW
ul. Warszawska 29
49-200 Grodków

TEMAT:

Budowa sali gimnastycznej wraz z zapleczem
sanitarno szatniowym i łącznikiem.
Kolnica, Gmina Grodków
dz. nr 523/6

FAZA PROJEKTU:

PROJEKT WYKONAWCZY

ZESPÓŁ PROJEKTOWY:

PROJEKTANT:
mgr inż. Ewa Berthold-Majewska
upr. nr 210/92/Op
w specjalności architektonicznej

OPRACOWAŁ:

inż. Robert Sobstyl
inżynier Budownictwa Lądowego
o specjalności konstrukcyjno-budowlanej

JEDNOSTKA PROJEKTOWA:

PROJBUD OBSŁUGA
PROCESU BUDOWLANEGO

inż. Robert Sobstyl
49-200 Grodków, ul. Rynek 11/2
tel. 600 286 091

BRANŻA:

ARCHITEKTURA

DATA:

luty 2017

SKALA:

1:100

TYTUŁ RYSUNKU:

RZUTY ELEWACJI SZCZYTOWYCH SALI
GIMNASTYCZNEJ WRAZ Z ZAPLECZEM
SOCJALNYM I ŁĄCZNIKIEM

NUMER RYSUNKU:

A-06